

きみの はとふる・たいむ

笑顔もいっしょにお届けします

食事サービス 調理・配達 ボランティア募集中

紀美野町社会福祉協議会では、
調理ボランティア・民生委員・配達ボ
ランティア・材料提供ボランティアのみ
なさんのご協力で、毎月2回 夕食
のお弁当をお届けしています。

「お弁当作り」と「お弁当の配達」のボラン
ティアさんを募集中です。月1回の参加でも
だいじょうぶです。町内3か所で活動中
です。ぜひ見学にお越しください。

調理ボランティア

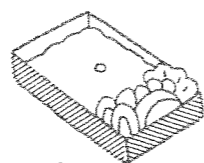
- ◎ 日ごろの料理の腕前!?!を
生かして、心を込めて手作りしています。
- ◎ 季節感たっぷりのお弁当作りを
心がけています。

配達ボランティア

- ◎ 出来上がったお弁当を
待っていてくださる方
ご自宅まで配達します。
- ◎ お弁当といっしょに
笑顔もお届けしています。

材料提供ボランティア

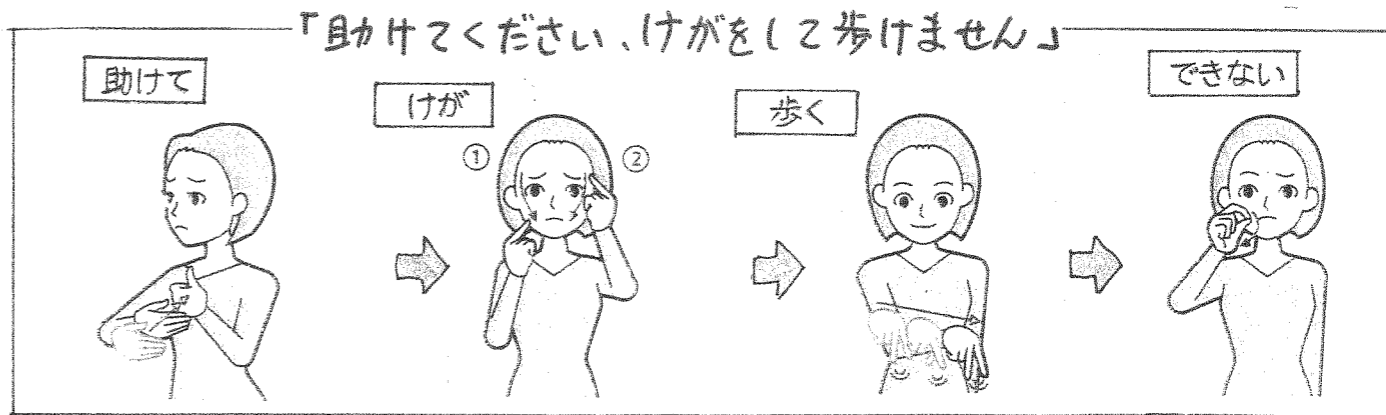
- ◎ 愛情かけてそだてた野菜や
果物。調味料・食材を
提供していただいています。



月2回の
おいしい
おたのしみ♪



手話うち



「助けてください、けがをして歩けません」

助けて 立った左手親指の甲側を
右手掌で手前へ2回たたく

けが 両手人差し指の指先を交互に
頬を切るくさをする

歩く 右手2指を下に向け、指を
交互に出し母指が前へ進める

できない 右手2指で頬を
つねるようにひねる

おいしい弁当 (旧野上)

- ◎ 総合福祉センター (調理室)
- 毎月 第1水曜日・第3木曜日
- 調理 13:00~15:00ごろ
- 配達 15:00すぎから



まごころ弁当 (旧美里)

- ◎ 高齢者創作食宮 (調理室)
- ◎ 国吉多目的集会所 (調理室)
- 毎月 第1・3火曜日
- 調理 13:00~15:00ごろ
- 配達 14:30ごろから



食事サービス利用者の方 受付中です!

- ① 70才以上のひとり暮らしの方。
- ② 70才以上の調理が困難な、
高齢者夫婦世帯。
- ③ 外出が困難な障がいをお持ち
の方。
- ④ 普通食が食べられる寝たきりの方。
- ⑤ ③④の方については、同居の方が
いらしても利用できます。

※ 毎月2回、ご自宅までお届けします。
※ 1食につき、200円です。

— かわいいことは —

お近くの民生委員さんか
紀美野町社会福祉協議会まで
TEL 489-9962 (担当・マガリ)

ボランティアだより



ボランティア 伝言板

お手もとに、残っていませんか?

「書き損じハガキ」

「未使用の古いハガキ」

郵便局で、新しいハガキと
交換して、ボランティア活動
に、使用させていただきます。

社協事務所の
「もってこえボックス」へ
入れてください!



1月号クイズの答

「コトバマジック」でした。
多数のご応募
ありがとうございました!
ご当選された方々に
粗品をお送りしました。

