

きみの はとふる・たいむ

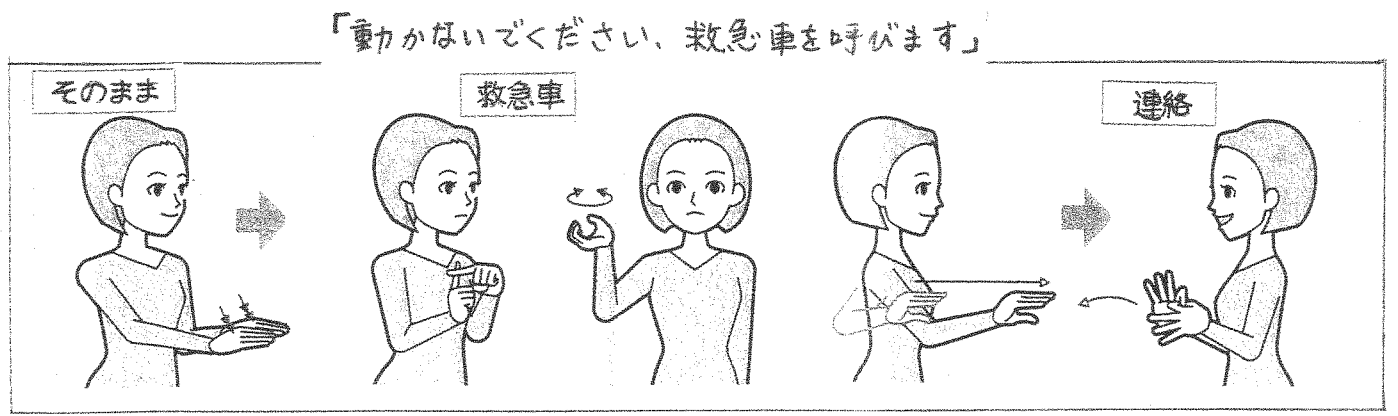
笑顔もいっしょに
お届けします

紀美野町社会福祉協議会では、調理ボランティア・民生委員・配達ボランティア・材料提供ボランティアのみなさんのご協力で、毎月2回夕食のお弁当をお届けしています。

食事サービス
調理・配達
ボランティア募集中

「お弁当作り」と「お弁当の配達」のボランティアさんを募集中です。月1回の参加でもだいじょうぶです。町内3か所で活動中です。ぜひ見学にお越しください。

手話うち



「動かないでください、救急車を呼びます」
 そのまま → 救急車 → 連絡
 腕を前に出し、揃えて置き、両手を軽く2回下ろす
 両手人差し指で「十字」を作り
 5指を折り曲げ2上に向け、右を顔の横で出し
 親指と4指を平行に伸ばし、右手を前方へ動かす
 両手2指の車輪をつなぎ合わせ、弧を描いて前へ出す

ボランティア活動中の方へ

ボランティア活動中の様々な事故によるケガや損害賠償責任を補償します

◎ ボランティア行身保険

- A1. 河川清掃・草むしり、アートホール 研究会、盆踊り、もちつき 他
 - A2. キャンプ、ジョギング、防災訓練 他
 - A3. サカ、スキー、スノボ 他
- (対象にならない・不特事)
 防火パトロール、交通指導、電動器具を使用する作業(除草など)、植林 他
- A1. 18/28円 A2. 18/26円 A3. 18/248円
 宿泊を伴う行事と異なります。

◎ ボランティア活動保険

- ★ ボランティア活動中にケガをした。
 - ★ 活動中に誤ってお弁当にケガをこせた。
 - ★ 活動中に食べただけでボランティアが食中毒になった。
 - ★ 活動中に誤って相手先の花びんを割った。
- (年間保険料)
- | | |
|-------------|-------------|
| A) 350円 | B) 510円 |
| 天災) A) 500円 | 天災) B) 710円 |
- (保険期間)
 H29.4.1 ~ H30.3.31
 只今受付中です!!

調理ボランティア

- ◎ 日ごろの料理の腕前!?!を生かして、心を込めて手作りしています。
- ◎ 季節感たっぷりのお弁当作りを心がけています。

おいしい弁当 (旧野上)

- ◎ 総合福祉センター(調理室)
- 毎月 第1水曜日・第3木曜日
- 調理 13:00~15:00ごろ
- 配達 15:00すぎから

配達ボランティア

- ◎ 出来上がったお弁当を待っていてくださる方のご自宅まで配達します。
- ◎ お弁当もいっしょに笑顔もお届けしています。

まごころ弁当 (旧美里)

- ◎ 高齢者創作食宮(調理室)
- ◎ 国吉多目的集会所(調理室)
- 毎月 第1・3火曜日
- 調理 13:00~15:00ごろ
- 配達 14:30ごろから

材料提供ボランティア

- ◎ 愛情かけてそだてた野菜や果物。調味料・食材を提供していただいています。

ボランティア
伝言板

!! お手もとに、残っていませんか?

「書き損じハガキ」
 「未使用の古いハガキ」
 郵便局で、新しいハガキと交換してボランティア活動に、使用させていただきます。

お近くの「もってきてボックス」か社会福祉協議会までよろしく、お願いします!

詳しい事を知りたい方は
 紀美野町ボランティアセンター
 073-489-2255 「まがり」まで

ボランティアだより