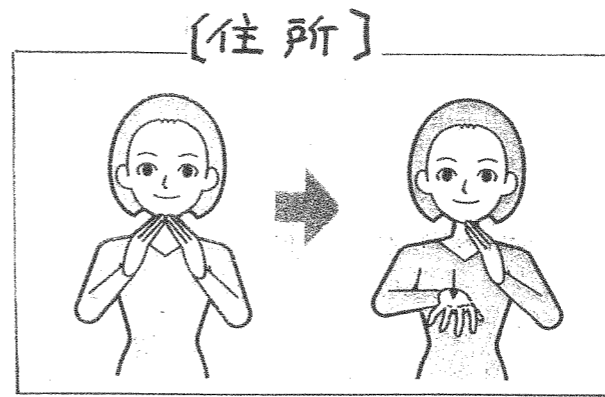


笑顔も
いっしょに
お届けします

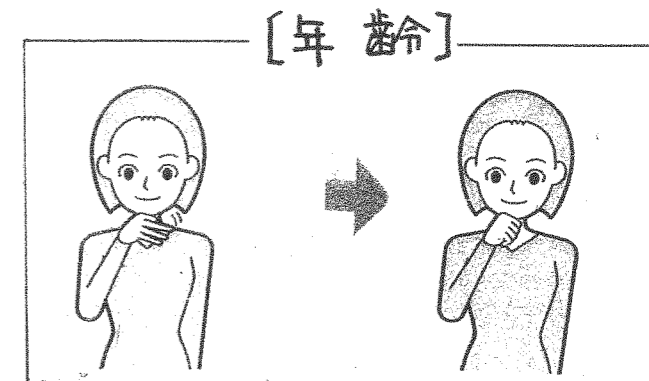
食事サービス
利用者の方
受付中です!

- ① 70才以上のひとり暮らしの方。
 - ② 70才以上の調理が困難な、高齢者夫婦世帯。
 - ③ 外出が困難な障がいをお持ちの方。
 - ④ 普通食が食べられる寝たきりの方。
 - ⑤ ③④の方については、同居の方がいらしても利用できます。
- ※ 毎月2回、ご自宅までお届けします。
※ 1食につき、200円です。

手話うち



両手の指先をつけ、斜めに構え(屋根) → 残した左手の横に5指を折り曲げて右手軽く下ろす



右手親指につけ親指から5指を折って揺る → 順に折り

OPEN! いれあい 昼食会

WiFi
おしゃべり
ランチ♡

毎月3土曜日に開催します!

みんな集まって、わくわくしたり、ほっとしたり
たのしくお昼ごはんを食べませんか?

メニューは毎回
変わります♡
おたのしみ!

日時 平成30年2月17日(土)
12:00~14:00

※ 送迎はありません。
各自で、お越しください。

場所 いれあい広場 紀美野
紀美野町下佐々1807-3

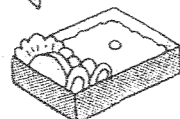
費用 食事代 500円

参加者 どなたでも、ご参加いただけます。
子どもたちの参加も大歓迎!
※ 先着20名程

【必ず、申込みをお願いします。】
お申込み・お問い合わせ
紀美野町社会福祉協議会
TEL 489-9962
担当 まがり

調理・配食 ボランティア 募集中

毎月2回のお弁当
作りと配食の
ボランティアです。
月1回でもOK!



おいしい弁当 (旧野上)

◎ 総合福祉センター (調理室)
毎月 第1水曜日・第3木曜日
調理 13:00~15:00ごろ
配達 15:00すぎから

まごころ弁当 (旧美里)

◎ 高齢者創作食館 (調理室)
◎ 国吉多目的集会所 (調理室)
毎月 第1・3火曜日
調理 13:00~15:00ごろ
配達 14:30ごろから

くわしいことは
489-9962まで

ボランティア 伝言板

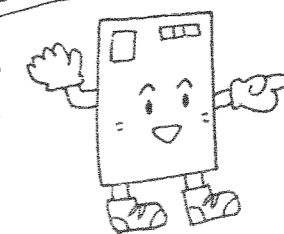
障害児者家族のつながりを広める文化祭... ボランティア募集!!

- ・1130.3.3(土) 13:00~17:00 ... 会場設営の諸準備
- ・3.4(日) 9:00~16:00 ... 準備・文化祭 後片付け
- ・和歌山県立体育館 (和歌山市中え島2238)
- ・障害者の介助・各催し物の協力、会場設営・後片付け等
- ・申込み先... 直接・お電話にて申し込みください TEL 073-453-0303
和歌山県立和歌山工業支援学校 (担当...西口 鷹希 (かみこ))

日程やボランティア内容の
詳細については、事前に
ご連絡させていただきます

ご寄付ください

書き損じはがき
使い残しはがき



新しいはがきと交換して
ボランティア活動で
使用させていただきます。

ボランティアだより