

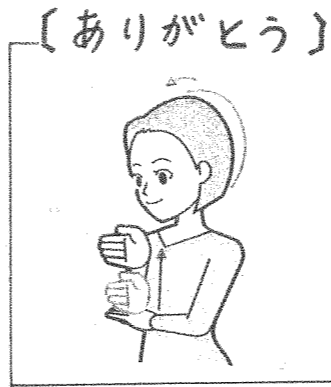
安心して

ボランティア活動

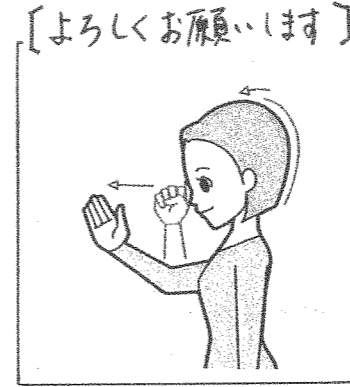
するために

お申込み・お問い合わせ  
紀美野町社会福祉協議会  
TEL 489-9962  
(担当・まが川)

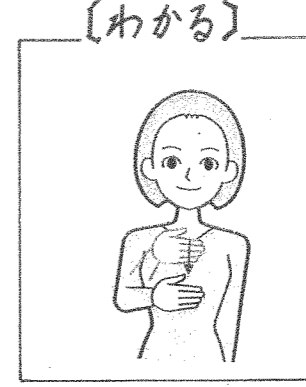
手話  
タッチ



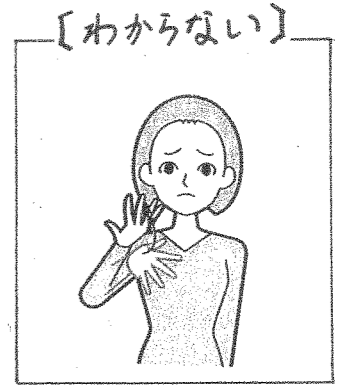
【ありがとう】  
左手甲に小指側を直角にのせた右  
手を上げながら頭を下げる



【よろしく願います】  
鼻先に置いた右手拳を開きながら、  
前へ出し、軽く頭を下げる



【わかる】  
右手拳で胸を撫で  
下ろす



【わからない】  
右手指先で右胸肋骨を  
はらい上げる

## 平成30年度 ボランティア活動保険

【保険期間・平成30年4月1日～平成31年3月31日】

年間保険料 (1名あたり)

	Aプラン	Bプラン
基本タイプ	350円	510円
天災タイプ	500円	710円

- ▶ ボランティア活動中に、ケガをした!
- ▶ 活動中に誤って相手にケガをさせた!
- ▶ 活動中に他人の持ち物をこわした!
- ▶ ボランティア自身の食中毒・熱中症・感染症も補償されます。

## 平成30年度 ボランティア行幸用保険

保険料 (1名あたり)

Aプラン		
A-1	A-2	A-3
1日28円	1日126円	1日248円
Bプラン (宿泊あり)		
1泊2日	2泊3日	…その他
241円	295円	

A-1…各種研修会・河川清掃・炊出し  
子ども食堂・サロンなど

A-2…避難訓練・防災訓練・運動会  
マラソン大会・キャンプなど

A-3…サッカー・フットサル・硬式野球  
みこしや山車に参加する祭りなど

## OPEN! いれあい 昼食会

ワイワイ  
おしゃべり  
ランチ♡

みんな集まって、わくわくしたり、ほっとしたり  
たのしくお昼ごはんを食べませんか?

毎月第3土曜日に  
開催します!

メニューは毎回  
変わります♡  
おたのしみ!

日時 平成30年4月21日(土)  
12:00~14:00

※送迎はありません。  
各自で、お越しください。

場所 いれあいた場 紀美野  
紀美野町下佐々1807-3

費用 食事代 500円

参加者 どなたでも、ご参加いただけます。  
子どもたちの参加も大歓迎!

※先着20名程



いれあい昼食会  
ボランティアさんも  
募集中です!

みなさんの地域で  
「いれあい昼食会」を  
開催しませんか?  
→ 興味のある方は  
下記までご連絡  
ください。

【必ずお申込みをお願いたします】

お申込み・お問い合わせ  
紀美野町社会福祉協議会  
TEL 489-9962  
担当・まが川

## ボランティア 伝言板

### みずほ教育福祉財団(平成30年度) 第35回「老後を豊かにするボランティア活動 資金助成事業」

高齢者を主な対象として活動するボランティアグループ  
および地域環境の改善につながる活動を行って  
いる高齢者中心のボランティアグループに対し、活動  
において継続的に使用する用具・機器類の  
取得資金を助成します。

◎助成対象となる活動…レクリエーションを通じて高齢者の  
生活を豊かにする活動 他。

- ◎ 助成金額 …… 1グループにつき10万円を上限とする
- ◎ 応募期限 …… 平成30年5月25日(金) 必着
- ◎ 応募要領・申請書… 下記ホームページよりダウンロードください。  
(お問い合わせ先)

みずほ教育福祉財団 福祉事業部 TEL 03-3596-4532  
<http://www.mizuhono-ewf.or.jp>

ボランティアだより

