

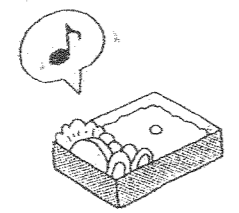
笑顔も  
いっしょに  
お届けします

食事サービス  
利用者の方  
受付中です!

- ① 70才以上のひとり暮らしの方。
  - ② 70才以上の調理が困難な、高齢者夫婦世帯。
  - ③ 外出が困難な障がいをお持ちの方。
  - ④ 普通食が食べられる寝たきりの方。
  - ⑤ ③④の方については、同居の方がいらしても利用できます。
- ※ 毎月2回、ご自宅までお届けします。  
※ 1食につき、200円です。

調理・配食  
ボランティア  
募集中

毎月2回のお弁当  
作りと配食の  
ボランティアです。  
月1回でもOK!



**おいしい弁当 (旧野上)**  
◎ 総合福祉センター (調理室)  
毎月 第1水曜日・第3木曜日  
調理 12:30~15:00ごろ  
配達 15:00すぎから

**まごころ弁当 (旧美里)**  
◎ 高齢者創作食館 (調理室)  
◎ 国吉多目的集会所 (調理室)  
毎月 第1・3火曜日  
調理 13:00~15:00ごろ  
配達 14:30ごろから

くわしいことは  
489-9962 まで

ボランティア  
伝言板

らいれあい  
昼食会

みんなで、楽しく  
お昼ごはんを  
食べませんか?

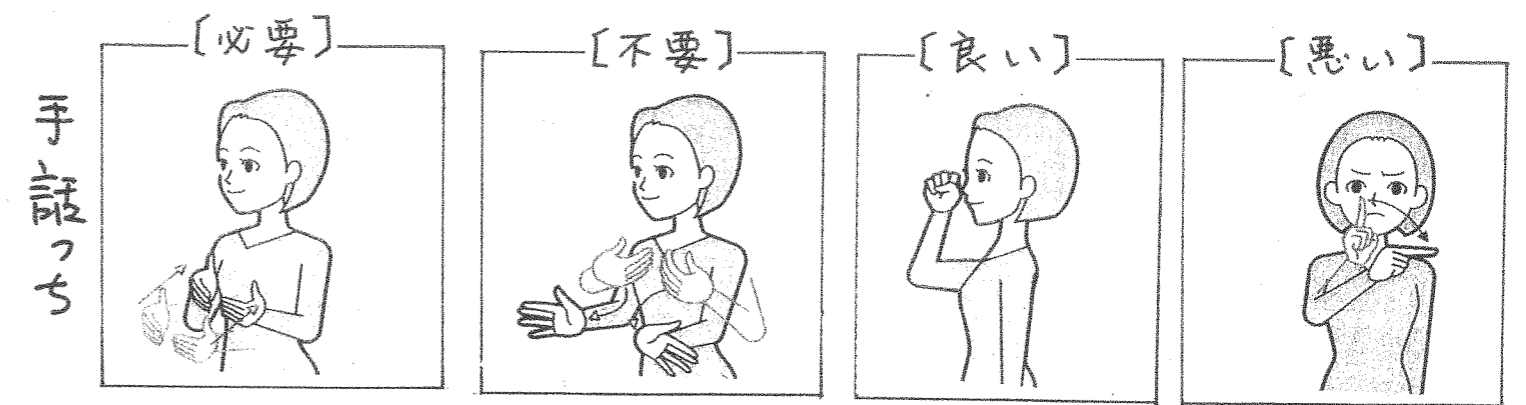
日時 平成30年6月16日(土)  
12:00~14:00  
場所 らいれあい広場 紀美野  
費用 500円 (下佐々1807-3)

どなたでも、ご参加いただけます。  
子どもたちの参加も大歓迎!!

WiFi  
おしゃべり  
ランチ♡

毎月第3土曜日に  
開催しています!

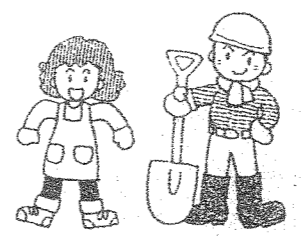
お申込み・お問い合わせ  
紀美野町社会福祉協議会  
TEL 489-9962 担当 西



4指を曲げ、指先を向き合わせ、両手を体の方へ強く引き寄せる  
両手4指を折り曲げ、指先を体に向けて指を伸ばして前へ強く出す  
右手拳の親指側を鼻にあてる  
鼻先をかすめるように右手人差し指を左方へ振り下ろす

## 紀美野町災害ボランティア 事前登録者募集中です!

私にも  
できること  
ありますか?



災害時に、迅速かつ効果的に  
救援活動を行うための災害ボラ  
ンティア登録を、受け付けています。  
「いざ!」という時、役立つ知識を  
身に付け、災害に強い町づくりを目  
ざして、あなたも「登録」しませんか。

▶ 登録 **個人登録** と **団体登録** があります。

◎ 町内に在住する個人、  
または 町内に拠点をもっている団体や企業など

▶ 内容 ◎ 災害ボランティアセンターの運営協力や被災者支援  
復興支援のための活動。  
◎ 石研修および学習

災害救援ボランティア

- 避難所生活サポート
- 話し相手
- 情報収集・伝達
- 炊き出し
- 物資の仕分け・配布
- 外出時のサポート
- 理容  
入浴  
マツサージ

▶ お申し込み  
紀美野町社会福祉協議会で受け付けています!

ボランティアだより

