

はかなく なった くつ で国際貢献

アフリカのケニアの貧困地域でスナノミ症に苦しむ人々に「くつ」を送ろう! という活動です。この病気の予防策は... 「くつ」をはくこと!!



スナノミ症
石砂にいるノミの一種が、足のツメなどから入り込む感染症。痛みを伴い、細胞を壊死させ最悪の場合、死に至る。

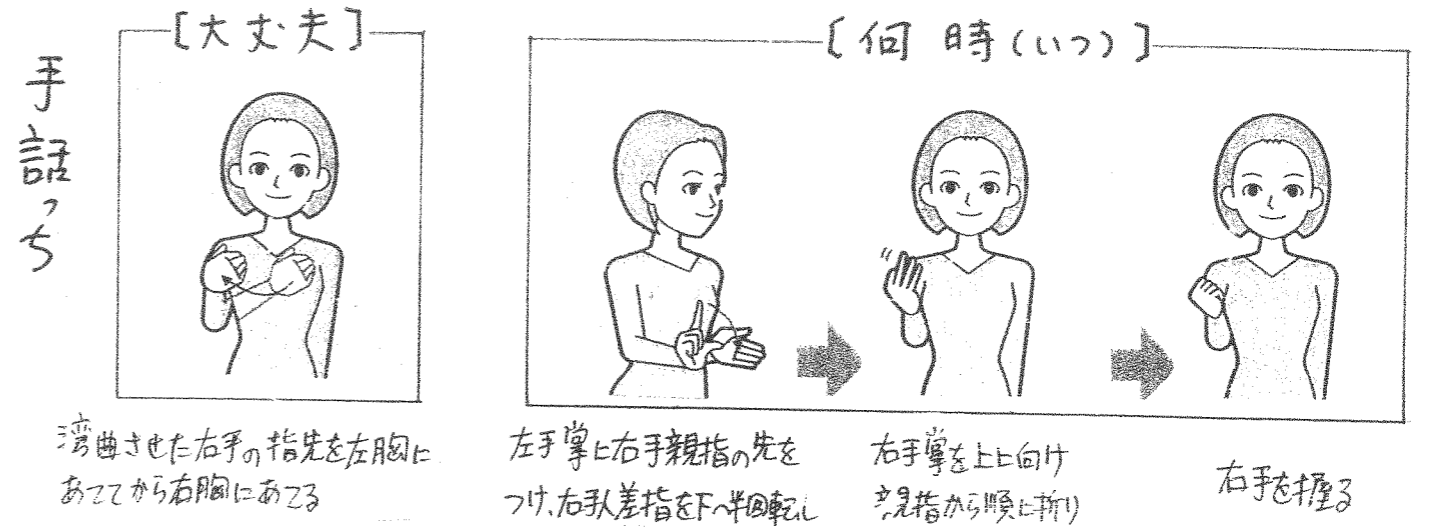
- きれいに洗って、しっかり乾燥させた運動くつか、スニーカー
- 布製や人工皮革のものに限る
- まだまだ使えて、走りまわれるもの
- 送料は、ご自身の負担となります

革くつ・サンダル
バレージュズ
スパイク付きのものは **ダメ!**

サイズに制限はありません

- ▶ くつの内側に、左右とも油性ペンで「サイズ(cm)」を明記。
- ▶ 左右のくつひもを結び、バラバラにならないように透明の袋に入れてください。

関心のある方・お問い合わせは
NGO 日本リザルツ
TEL 03-6268-8744
〒100-0013
東京都千代田区霞が関3の6の14
三久ビル503



突然襲ってくる巨大地震、土石流! いつ起るかわからない自然災害の猛威からあなたには、自分自身を守ることができまスカ? (1)
〜 防災クイズ 知ってよかった〜

- 第1問 ニからは全て地震の時に必要なものですが、大きな地震が起きたとき最も重要なものは?
①スリッパ ②カンバン ③懐中電灯 ④携帯ラジオ ⑤のぞき ⑥医薬品 ⑦ナカ玉 ⑧スリッパ ⑨笛 ⑩多機能ナイフ
- 第2問 あなたが家に居る時に大地震が起きた場合、最初にとる行動で正しいのは?
A. ドアや窓をあける B. ガスの元栓を締める C. 机の下に隠れる
- 第3問 あなたが外に居る時に大地震が起きた場合、一番正しい避難場所はどこ?
A. コンビニエンスストア B. カツリコスタンド C. 交番
- 第4問 あなたがスーパーマーケットにいる時に大地震が起きた場合にとる行動で正しいのは?
A. 買い物カゴをかぶってうつす B. コントロールの下の下に避難する C. 非常口から逃げる
- 第5問 家に居る時に大地震が発生し、自分より体重が重い人が動けなくなった時は?
A. マ布で体全体をくんで運ぶ B. ひもを机の下に差して運ぶ C. ジョイントを着て机を引出して運ぶ

ボランティア 伝言板

輝け・病気の子どもたち! リゾートキャンプ

家族会やボランティアの仲間とともに「子ども」も「おとな」も日常から隔離して学び、楽しく遊ぶ。ふれあい、そして語り合う

日時 平成30年9月1日(土)~9月2日(日)
場所 和歌山マリナシティ (和歌山市毛見1520)
※ 室内遊び 1日(土) 14:00~16:00 2日(日) 9:00~11:00
一般公開
〈お問い合わせ〉: 和歌山県 難病・子ども保健相談支援センター
TEL: 073-445-0502 担当 林

わかりましたか? 答えはこちらです

① ② ③ ④ ⑤ ⑥ ⑦ ⑧ ⑨ ⑩
① ② ③ ④ ⑤ ⑥ ⑦ ⑧ ⑨ ⑩
① ② ③ ④ ⑤ ⑥ ⑦ ⑧ ⑨ ⑩
① ② ③ ④ ⑤ ⑥ ⑦ ⑧ ⑨ ⑩

ボランティアだより