

# きみの はとふる・たいむ

第32回全国健康福祉祭和歌山大会

## ねんりんピック 紀の国わかやま2019

2019年11月9日(土)～12日(火)



**ボランティア募集中!**

「あられる情熱・はじける笑顔」のテーマのもと、全国から集まる選手、役員のみなさんをおもてなしの心で歓迎し大会の運営を支える大会ボランティアを広く募集中です。

活動場所	主な活動内容	活動日(数字は募集人数)				
		2019 11月8日(金)	9日 (土)	10日 (日)	11日 (月)	12日 (火)
紀三井寺陸上競技場	・受付・案内 ・アンケート調査	—	940	—	—	—
和歌山県民文化会館	・イベント運営補助 ・弁当配付・回収	—	40	125	45	160
和歌山ビッグホール	・受付・案内 ・アンケート調査 ・イベント運営補助	—	80	85	85	—
選手団乗降 主要駅・空港	・歓送迎・案内など	150	—	—	—	90

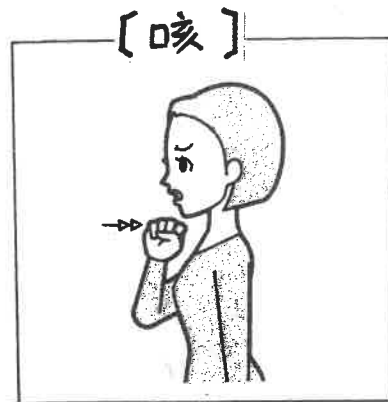
和歌山駅・海南駅  
紀伊田辺駅・白浜空港  
などです!

くわしいことは  
紀美野町ボランティアセンター  
489-2255 まで

公式ウェブサイトはこちら



手話っち



口で咳のじきをしめながら右手拳を口元に2回近づける



右手拳を口にあて、口咳のじきをする



開いた口元から小指を立てた右手を小さく前へ2回出す

## 医療的ケア児者の災害対策

～ 東日本大震災を生き抜いたこどもたち～

病気や障害のある子どもたちとその家族や関係者が知っておきたい災害(地震・風災害)や緊急時の備えについて学習会を開催します

**講師** 医療法人はるたか会あおぞら診療所ほこり仙白  
田中 系一郎 院長  
**日時** 平成31年2月23日(土) 13:00～15:00(受付12:30～)  
**場所** 県民交流プラザ 和歌山ビッグ愛 1201 会議室  
**対象** 病気や障害のある子どもの家族  
保健・医療・福祉・教育関係者、関心のある方  
**定員** 50名(参加は無料)  
**申込み** 2月12日(火)まで 学習会名、氏名、電話番号、一時保育の有無を電話またはFAXで下記までお申込みください。また手話通訳などご配慮の必要な方は早めにご相談下さい

主催 和歌山県難病の子ども家族会

〈申込み・問合せ先〉

和歌山県難病の子ども家族会 各会代表者  
和歌山県難病の子ども保健相談支援センター(株)  
和歌山県紀三井寺21-1 和歌山県立医科大学附属病院3階  
TEL:073-445-0520 FAX:073-445-0603

### ポリ袋クッキング はじめての一步

ボランティア  
伝言板

- 材料(1人分)  
A(もち 1個(65g)  
水 100ml  
きな粉 大さじ1  
B ぜんざい糖 小さじ1  
塩 少々  
黒みつ 適量

### 〈きなこもち〉

- ポリ袋に(A)を入れ、水を張った鍋に沈めて空気を抜き口を結んで蒸す。
  - 沸いたら、やや火を弱めて、沸騰を繰り返す。
  - 沸騰後10分で取出し、お湯を取り除く。
  - 器に盛り、(B)をかける。
- ワンポイント -----  
水に浸しながら加熱するため、ふくらみお餅と比べて均一に柔らかく仕上がります。

### 【必ず役立つ震災食】より

編 著 公益社団法人 石川県栄養士会  
〒920-0963  
石川県金沢市出羽町2-1 県庁出羽町分室  
TEL-FAX 076-259-5061  
発 行 株式会社 北國新聞社  
〒920-8588  
石川県金沢市周町2-1  
TEL 076-260-3587(出版局直通)  
FAX 076-260-3423

### 1月号のクイズの答

- 「コトシモヨロシク」
- 多数のご応募
- ありがとうございました。
- 当選された方に粗品
- お送りしました!

ボランティアだより

