

きみの はとふる・たいむ

みなさんは、認知症にどんなイメージがありますか？
 認知症になったら何もわからなくなる？
 認知症になったら おしまい？
 はたして そうですね？

認知症は「病名」ではありません。
 脳の細胞が 死んでしまったり、働きが悪くなったり
 することで 生活する上で支障がでている状態を
 います。認知症の原因となる病気は、いくつもあり
 症状も 人それぞれ異なります。

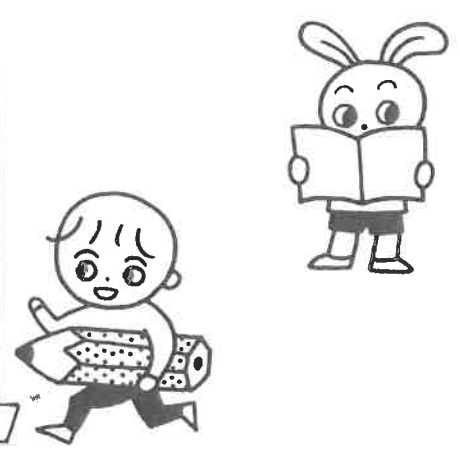
関わり方により症状が 知らぬことも分かってきます。
 私達には、ひとりひとり個性があります。
 認知症になっても その人らしさや感情がなくなることは
 ありません。

高齢者の約4人に1人が認知症 または その予備軍
 といわれる今、65才未満で発症する「若年性認知症」
 もあり決して タニゴトではありません。

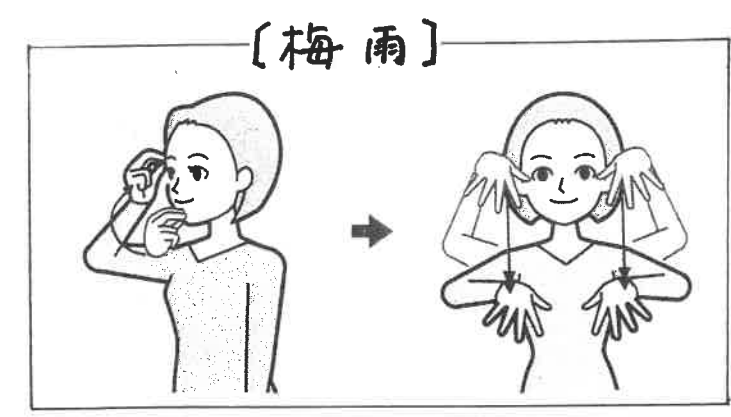
わたし達が できることを これから何回かに分けて
 お伝えします。
 < 紀美野町保健福祉課 >

『認知症』について
 最近よく聞く言葉
 ですが あまり ちゃんと
 わかっていない人が多いと
 思います。

今回から シリーズで
 保健福祉課の方に
 教えてもらいます。
 一緒に勉強しましょう！



手話っち



唇の下につけた右手3指のつまみをこめかみにつけ 指を広げた両手を上から下へ2回下ろす



上下につけた両手拳の右手拳を上へ上げる

ごぞんじですか？ 配慮を必要とする人を示すマーク②

外からは見えない障がい（内部障がい）

ハート・プラスマーク	ヘルプマーク	オストメイトマーク
内部障がいへの理解を啓発する団体が作成。全国で掲示。	義足や難病など外見からわからなくても配慮が必要な事を知らせるマーク。	オストメイト（人工肛門・膀胱保有者）の使用支援団体が作成。トイレ案内誘導に使う。

ボランティア伝言板

ホリ袋クッキング はじめの一歩

- 材料(1袋分)
- ゆであずき 190g(1缶)
 - てんさい糖 50g
 - 水 150ml(3/4カップ)
 - 粉寒天 1袋(4g)

- ようかん—
- ①ホリ袋に材料をすべて入れ、水を張った鍋に決め て空気を抜き、袋の口を結んで火にかける
 - ②沸とうしたら、やや火を弱めて、沸とうを保つ
 - ③沸とう後 15分ご取り出し、袋ごと型に入れ、固める

ゼラチンではなく、粉寒天を使うため、氷水がなくとも室温で固まります。菓子箱のようなものをバット代わりに使用すれば、ととのった形に仕上げられます。

【必ず役立つ震災食】より
 編 著 公益社団法人 石川県栄養士会
 〒920-0963
 石川県金沢市出羽町2-1 県庁出羽町分室
 TEL-FAX 076-259-5061
 発 行 株式会社 北國新聞社
 〒920-8598
 石川県金沢市南町2-1
 TEL 076-260-3587(出版局専通)
 FAX 076-260-3423

☆ 内部障がいとは...

外見からは見わけがつかないため 周りから理解してもらいにくい障がい。 様々な内部臓器の機能障害、 免疫機能障害などがあります。

ボランティアだより

