

きみの はとふる・たいむ



げんきな
えがおで
んにちは

ラフェスタ紀美野 訪問ボランティア

話し相手ボランティア「さわやか」のメンバーと一緒に
おじいちゃん・おばあちゃんと おはなし しよう!!

日時 令和元年7月25日(木)

紀美野町総合福祉センター 2階会議室に 集合

13:30 ~ 13:55 おとしよりの挨拶説明

14:00 ~ 15:00 フル-フホーム「ラフェスタ紀美野」訪問

15:00 ~ 15:30 ふりがえり・解散

対象 小学生 以上

持ち物 水とう・上ぐつ

主催 話し相手ボランティア
「さわやか」

後援 紀美野町
ボランティアセンター

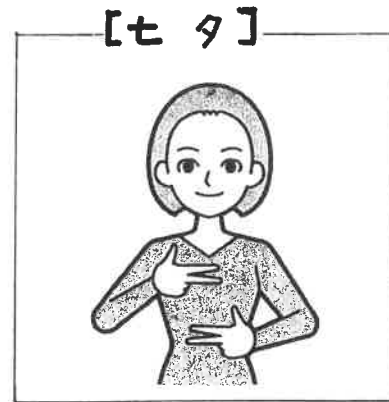
×切り 7月19日(金)まで

お申し込み・お問い合わせ
紀美野町ボランティアセンター
TEL 489-2255 (西瀬)

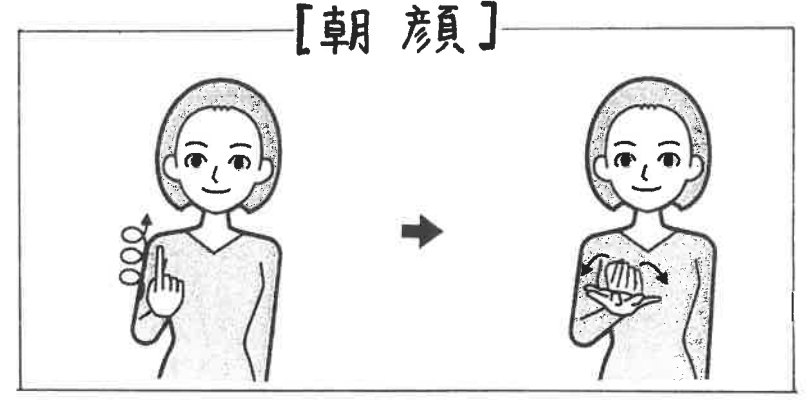
話し相手ボランティア「さわやか」

- 施設訪問活動
月1回 町内の高齢者施設を訪問し
お話し相手をしています。
- 在宅訪問活動
依頼に応じて、お宅を訪問して
お話し相手をしています。
- 啓発活動
県のボランティアフォーラム等に参加して
啓発活動をしています。

手話



両手の数詞「7」を上下に置く



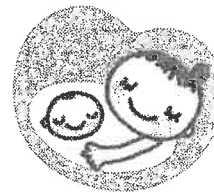
甲を前に向けて立てた右手人差し指を回しながら上げ

すぼめた右手指をゆっくり開く



配慮を必要とする人を示すマーク③

マタニティマーク



妊娠中であることを示す啓発マーク。厚生労働省が作成。

ベビーカーマーク



電車やバスなどで、ベビーカーを折りたたまずに優先使用できるスペースを示すマーク。

ほしよ犬マーク



補助犬の啓発マーク。補助犬とは盲導犬、介助犬、聴導犬の3種類。

ボランティア伝言板

- 材料(1袋分)
- カボチャ 150g
 - てんさい糖 40g
 - 米粉 大さじ1
 - 無調整豆乳 200ml(1カップ)
 - 水 100ml(1/2カップ)
 - 粉寒天 2g
 - X-プルシロップ 適量

ポリ袋クッキングTM はじめの1歩

- 皮をむいたカボチャを一口大に切る
- ポリ袋に①を入れ、水をはった金属に沈めて空気を抜き、袋の口を結んで火にかける
- 沸いたら、やや火を弱めて、沸騰を保つ

かぼちゃのムース風

一作り方

- 沸騰後20分で取り出し、袋ごとカボチャをつぶす
 - ④の袋の中身を器に入れ、固める
 - ⑤にX-プルシロップをかける
- ※ X-プルシロップの代わりに ケーキシロップを使ってもよいです

.....障がい者雇用支援マーク.....



障がい者の社会参加を理念に雇用促進している企業・団体の雇用支援マーク。

【必ず役立つ震災食】より

編者 公益社団法人 石川県栄養士会
〒920-0963
石川県金沢市出羽町2-1 県庁出羽町分室
TEL/FAX 076-259-5061

発行 株式会社 北國新聞社
〒920-8588
石川県金沢市南町2-1
TEL 076-260-3587(出版局直通)
FAX 076-260-3423

ボランティアだより