

安心して ボランティア活動 するために

お申込み・お問い合わせ
紀美野町社会福祉協議会
TEL 489-9962
(担当・上野山)



令和2年度 ボランティア活動保険

【保険期間・令和2年4月1日～令和3年3月31日】

年間保険料(1名あたり)

	Aプラン	Bプラン
基本タイプ	350円	510円
天災タイプ	500円	710円

- ▶ ボランティア活動中に、ケガをした!
- ▶ 活動中に誤って相手にケガをさせた!
- ▶ 活動中に他人の持ち物をこわした!
- ▶ ボランティア自身の食中毒・熱中症・感染症も補償されます。

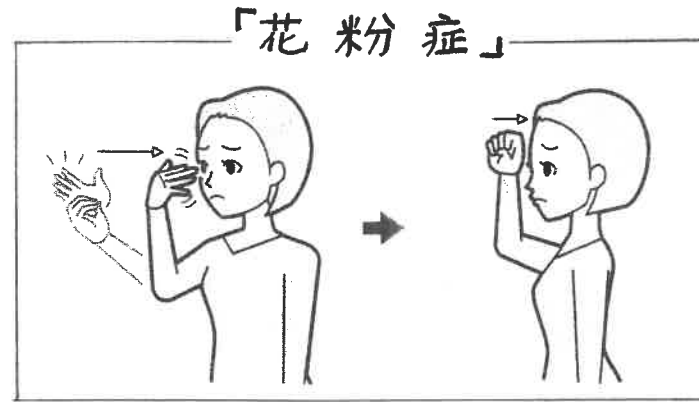
令和2年度 ボランティア行幸用保険

保険料(1名あたり)

Aプラン		
A-1	A-2	A-3
1日28円	1日126円	1日248円
Bプラン(宿泊あり)		
1泊2日	2泊3日	…その他
241円	295円	

- A-1…各種研修会・河川清掃・炊出し 子ども食堂・サロンなど
- A-2…避難訓練・防災訓練・運動会 マラソン大会・キャンプなど
- A-3…サッカー・フットサル・硬式野球 みこしや山車に参加する祭りなど

手話っち



「花粉症」
つまんだ右手指先を上に向けて開き、5指を揺らして鼻に近づけて

「杉」
右手拳の親指側を額に軽く1回あてる



立てた左手人差し指に向けて右手3指で「杉」を書く

(入門編) 第1回

朗読講座

紀美野町社会福祉協議会では「広報きみの」「きみの議会だより」「社協きみの」「きみのはとふるたいむ」「回覧」を声のCDにして目の不自由な方にお届けしている。声のグループ「かじか」が活動しています。今回、朗読講座を開催します。

初心者大歓迎の「入門編」です。受講して一緒に活動はいいか?

日時 令和2年4月15日(木) 午後1時から3時

場所 紀美野町総合福祉センター 2階 会議室

講師 (和み協会) 代表 吉村 佳美氏 和み朗読教室 和みマ教室 } 主宰

受講料 無料

問い合わせ 紀美野町社会福祉協議会 電話 489-9962

申込み切 4月13日(月)

ポリ袋クッキング はじめの1歩

ボランティア 伝言板

材料(1人分)

ジャガイモ 小1個(60g)	水 大さじ2
ニンジン(イチョウ切り) 1/4本	無調整豆乳 100ml(1/2カップ)
玉ねぎ(薄切り) 30g	米粉 小さじ2
ホールコーン 20g	カレー粉 1/2カップ~2
スーフ素 小さじ4	塩・コショウ 少々

＜作り方＞

- ① ポリ袋に④を入れて、水を張った鍋に沈めて空気を抜き、袋の口を結んで火にかける
- ② 沸いたら、やや火を弱めて、沸とうを保つ
- ③ 沸とう後20分で火を止め、塩・コショウで味付ける

【必ず役立つ震災食】より

編 著 公益社団法人 石川県栄養士会
〒920-0963
石川県金沢市出羽町2-1 県庁出羽町分室
TEL・FAX 076-259-5061
発行 株式会社 北國新聞社
〒920-8588
石川県金沢市扇町2-1
TEL 076-260-3587(出版局直連)
FAX 076-260-3423

★ 声には、自信ないけどパソコンなら! 録音は、パソコンでしています。こちらの お手伝いの方も募集します。×切日に 関係なく 電話下さい!

ボランティアだより