

安心して
ボランティア活動
するために

お申込み・お問い合わせ
紀美野町社会福祉協議会
TEL 489-9962
(担当・上野山)

令和3年度 ボランティア活動保険

【保険期間・令和3年4月1日～令和4年3月31日】

年間保険料 (1名あたり)

基本プラン	天災・地震補償プラン
350円	500円

令和3年度 ボランティア行事用保険

保険料 (1名あたり)

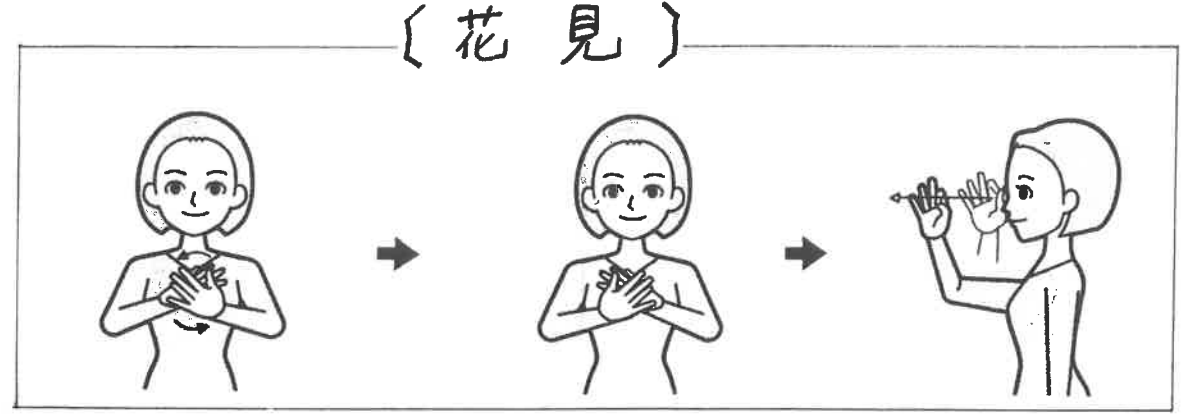
Aプラン		
A-1	A-2	A-3
1日 28円	1日 126円	1日 248円
最低保険料 560円	最低保険料 2520円	最低保険料 4960円
Bプラン (宿泊あり)		
1泊2日	2泊3日	...その他
241円	295円	

今回の改定内容
「福祉サービス総合補償」において、新型コロナウィルス感染症について、肺炎発症時のみとされていたのが、無症状や病院以外の自宅等での療養についても補償対象

- ボランティア活動中に、ケガをした。
- 活動中に誤って相手にケガをさせた。
- 活動中に他人の財物をこぼした。
- ボランティア自身の食中毒・熱中症・感染症も補償されます。

- A-1... 各種研修会・河川清掃・炊き出し 子どもの食学・サロンなど。
- A-2... 避難訓練・防災訓練・運動会 マラソン大会・キャンプなど。
- A-3... サッカー・ストラル・硬式野球 ミンシャ 山車に参加する祭りなど。

手話っち



両手掌を上下にたたき合わせながら回転し、
たたき合わせながら上下の手
の位置を入れ替え、
右手2指の輪を前から
前へ出す

知ってください 盲ろう者について

和歌山盲ろう者友の会

「目」と「耳」の両方に障がいを持つ人のことを「盲ろう者」とよんでいます。障がいの程度は様々で、手話・点字・手書き・音声などコミュニケーションの方法も一人ひとり異なり、社会参加には通訳介助者の存在が欠かせません。

活動内容

- 「通訳介助者の養成・派遣」
- 「学習会」「交流会」
- 「手織り工房 Heart to Hand」
- ➔ 盲ろう者と共に歩み、自立と社会参加を支援しています。



「手織り工房 Heart to Hand」

和歌山市みその商店街内で、さき織り商品を取り扱っています。盲ろう者が自分の感性で、指先の感覚だけで織り進めています。指先が目となり耳となるのです。盲ろう者が織り上げた布地をバックやポーチに仕立ててくださるボランティアの方を募集しています。

家庭での介護

ボランティア 伝言板

口腔ケア... (むし歯や歯周病の予防 ◎朝と食後には、必ずケアを行ないましょう。誤嚥性肺炎の発症のリスクを減らす)

入れ歯の場合

毎食後外し、グラスで水洗いする。石鹸が入っている練り歯磨き粉は、使用しない。外すときは、下から装着するときは、上から先に入れる。

寝たまゝ行う口腔ケア

片側にマヒがある場合、マヒしている側に食べ物が残っていることがあるので、割り箸にガーゼを巻いた物などを用意に拭き取るようにする。

イスに座って行う口腔ケア

介護される人があごを引く姿勢になるように、介護する人は立つ位置を調整する。



お問い合わせ *****
NPO法人 和歌山盲ろう者友の会
和歌山市美園町5丁目5-1
TEL・FAX 073-498-7756

和歌山盲ろう者友の会 検索