

きみの はとふる・たいむ

2024. 11月

講演会のお知らせ

人生100年時代の
介護と医療を考える 主催 和歌山イコール会議

定員・70名
申し込み必要
参加無料

2024年 11月 24日(日)
13:30~15:30 開場 13:00
和歌山ビッグ愛 9階 会議室A

講演 「人生100年時代の性差医療
: 女性に焦点をあてて」

講師 ^{あまの}天野 ^{けいこ}恵子氏 ^{NPO法人}性差医療情報ネットワーク理事長

トークセッション 「人生100年時代の介護と医療を考える」

天野 恵子氏 ^{しもかいと}下垣内 ^{まさみ}雅巳氏 ^{えんどう}遠藤 ^{すけ}傑氏

締め切り
11月17日(日)

お問い合わせ・お申し込み

X-ル wec.wakayama@gmail.com
FAX 073-499-7819 (定員になり次第、受付終了します)

お申し込みQRコード

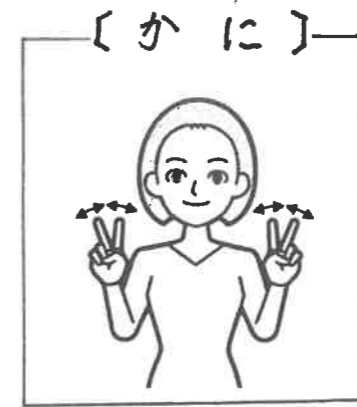


※ ① お名前 ② 住所(市町村名) ③ 電話番号をお知らせください。

手話うち



【ワイン】
立てた右手3指を口元で
水平に回す



【かに】
両肩の上で両手2指を上
向け、指を開閉する



【えび】
折り曲げた右手2指を伸ば
しながら右方に引く

あなたもはじめてみませんか

ボランティア
募集中!

和歌山県動物愛護センターでは殺処分数を減らすため、収容されたいぬ・ねこを飼っていただける方に譲渡しています。ボランティアの方々にご協力いただきさらに譲渡を進めるため活動しています。

ミルクボランティア

・収容された子いぬ・子ねこを離乳するまで"お世話いただき、離乳後センターに戻していただく活動です。

一時預かりボランティア

・収容されたいぬ・ねこを預かりしつけなどを行っていただき、センターに戻していただく活動です。

譲渡ボランティア

・しつけや健康管理など技能をもつ方に譲り受けていただき、新しい飼い主をさがしていただく活動です。



～当事者の声に耳を傾けてみませんか～

難病ボランティア講座

日時: 令和6年11月30日(土) 13:30~15:00
場所: 和歌山ビッグ愛 8階 会議室 801
申込み: 11月22日(金)までに、QRコードまたは下記のURLから
URL: <http://logoform.jp/form/WEVN/681420>

難病について
知る

病気や障害と
向き合う

周囲の
配慮・サポート



お問い合わせ

和歌山県難病・子ども保健相談支援センター
TEL 073-445-0520 FAX 073-445-0603



上記のボランティア活動に参加される方のための講習会を開催しています。

お問い合わせ
和歌山県動物愛護センター
TEL 073-489-6500

ボランティアだより

ボランティア
伝言板