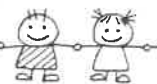


きみの は・と・ふる・たいむ

安心して
ボランティア活動
するために

お申込み・お問い合わせ
紀美野町社会福祉協議会
TEL 489-9962
(担当・上野山)



令和7年度 ボランティア活動保険

【保険期間・令和7年4月1日～令和8年3月31日】

年間保険料 (1名あたり)

基本プラン	天災・地震 補償プラン
350円	500円

- ▶ ボランティア活動中に、ケガをした!
- ▶ 活動中に誤って相手にケガをさせた!
- ▶ 活動中に他人の物をこわした!
- ▶ ボランティア自身の食中毒・熱中症なども補償されます。

令和7年度 ボランティア行幸用保険

保険料 (1名あたり)

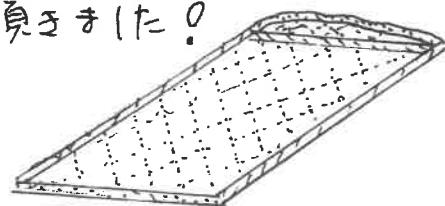
A プラン		
A-1	A-2	A-3
1日28円	1日126円	1日248円
B プラン (宿泊あり)		
1泊2日	2泊3日	…その他
241円	295円	

- A-1…各種研修会・河川清掃・炊出し
農業体験・子ども食堂・サロンなど
- A-2…避難訓練・防災訓練・運動会
マラソン大会・キャンプ・サイクリングなど
- A-3…サッカー・フットサル・硬式野球
みこしや山車に参加する祭りなど

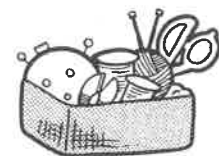
ボランティア 伝言板

お手元に
いらなくなった
手芸小物は
ありませんか?

昨年12月号で募集したところ
何人かの方に、色々届けて
頂きました!



綿の布は4cmのバイヤステープに
してキルティングやタオルの縁にはさんで
縫ったりして袋状にしています
ボランティア活動に使わせて頂きます
ありがとうございました!



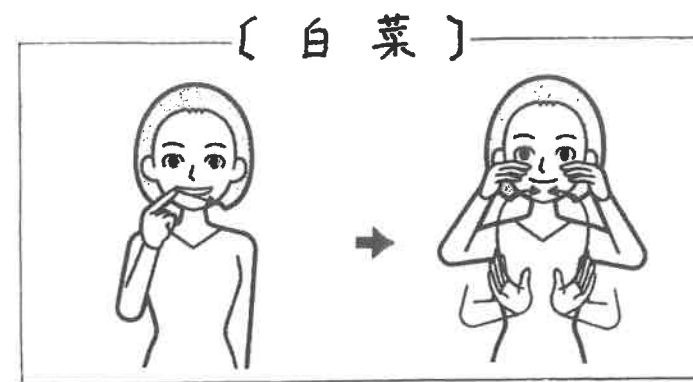
駅のホームやバスの車内、スーパーでの
買物中などで"体調が悪く動けなく
なっている人を見かけたら、駅員・乗務
員・店員に知らせましょう。

ボランティアだより

手話 っち



丸めた左手の指の間に丸めた
右手の指をはさみ込む



口を開き、歯を指差した唇の差
指を開きやや曲げて向き合わせた
指の指先を左方に振り、
両手を上げて丸みを描く

「何かお手伝いできることはありますか?」

外出支援ボランティアの心得

外出先でお困りの高齢者や
障がい者の方を見かけたら、まず
ひと言声をかけましょう。
今、あなたにできることを
その場で 一歩踏み出そう!!

要望を聞く

困っている方の前に立って
笑顔で話しかけます。
「ゆっくり」「ていねいに」
「くりかえし」「わかやすい」
が基本です。

無理をしない

自分だけでは 必ずかしい
時は周囲の協力を
求めましょう。

お手伝いの
押しつけをしない
ご本人の自主的な行動を
尊重し、必要最小限の
お手伝いを心がけましょう。

